

Water Technology Solution SA

Route du Verney 18 / CH-1070 Puidoux

Tel: +41 (0)32 435 15 81

e-mail: w-t-s@w-t-s.ch / www.w-t-s.ch



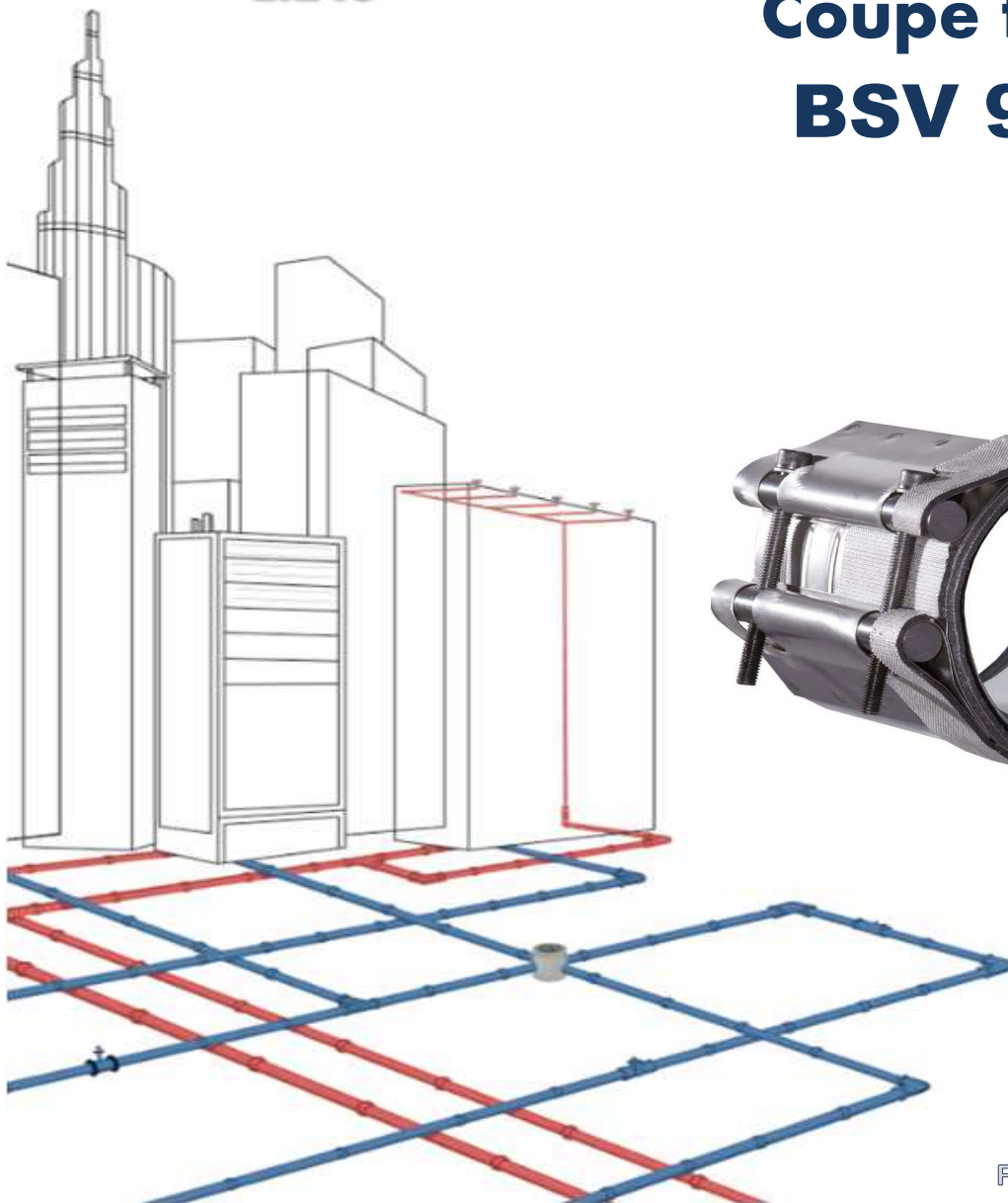
Fonte de bâtiment

NOUVEAU

Efectis PV N°A-14-082

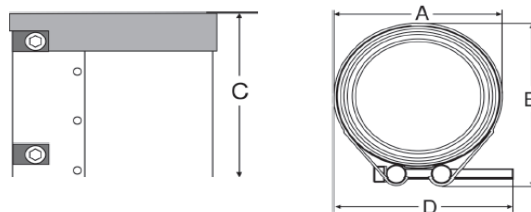
EI240

Fiche technique Coupe feu BSV 90



FT29 - Coupe feu BSV90

DIMENSIONS

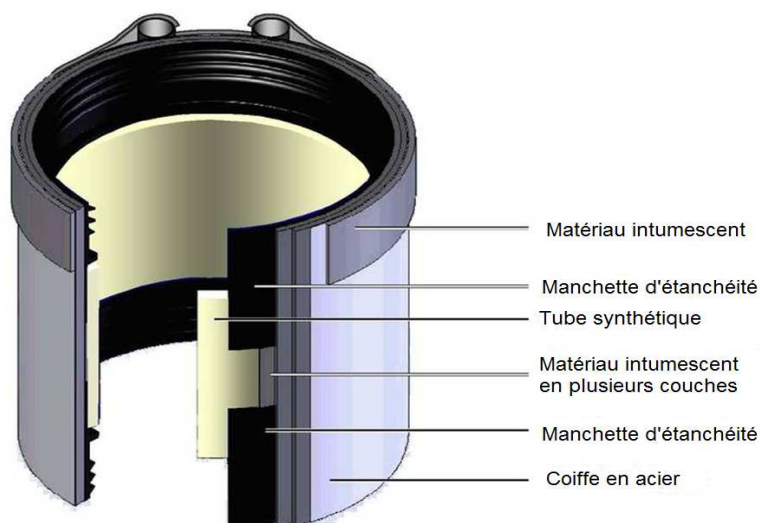


DN	A	B	C	D	DN du passage mur	Serrage
80	106	115	135	125	160	15-20 Nm
100	133	145	135	140	180	20-25 Nm
125	160	175	150	155	200	20-25 Nm
150	188	198	150	170	240	20-25 Nm

Joint à vis double pour une installation dans les traversées de plafond contre le feu obligatoire

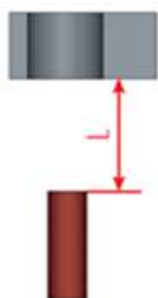
Efectis PV	A-14-082 EI240
Agrément allemand N° :	abZ DIBt Z.19.17-1893
Matériau collier métal :	acier inox stabilisé, 1.4510/11 selon norme EN 10088
Matériau pièces de blocage :	acier galvanisé
Matériau joint :	EPDM
Matériau insert de tuyau en synthétique :	PE-HD / PP
Matériau intumescent :	graphite expansible sur toile en fibre de verre, intumescent à env. 240°C
Contrainte axiale :	-
Dimensions de vis :	M8
Couple :	serrage manuel

Installation du joint similaire à celle des joints Rapid (voir guide de prescription). Serrer les vis alternativement et uniformément. Le tiers supérieur avec la bande de matériau intumescent doit être placé dans le plafond; les deux tiers inférieurs doivent dépasser en dessous du plafond. Tous les tuyaux et raccords se trouvant en ligne droite en dessous du joint anti-feu Düker doivent être fabriqués en fonte

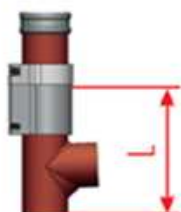


ASSEMBLAGE

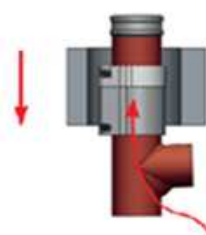
Etape 1



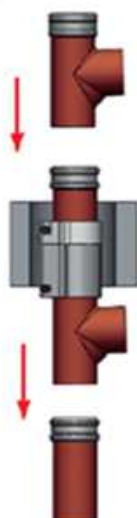
Etape 2



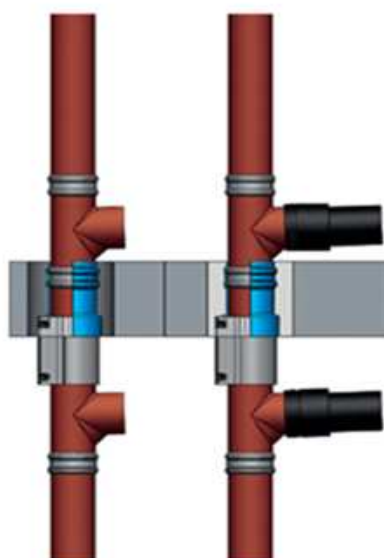
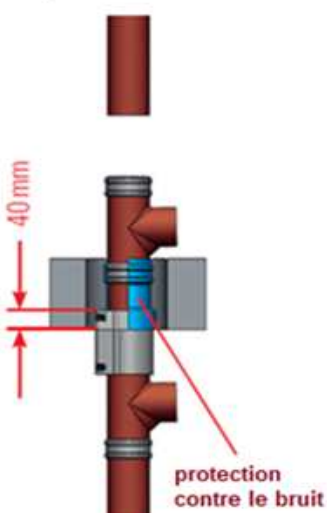
Etape 3



Etape 4



Etape 5



BSV90 en place



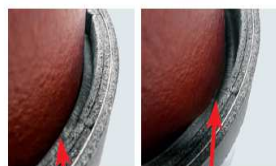
Vue d'un montage lors des essais



Vue de l'obscurisation après le fonctionnement

Conseil de montage

Pour faciliter leur insertion, la bague métallique peut être poussée vers le bas et vers le haut. Garder le BSV90 à température ambiante pour maintenir le caoutchouc élastique et ne pas utiliser n'importe quel lubrifiant. Lors du montage, vérifier que le joint en caoutchouc est bien adapté.



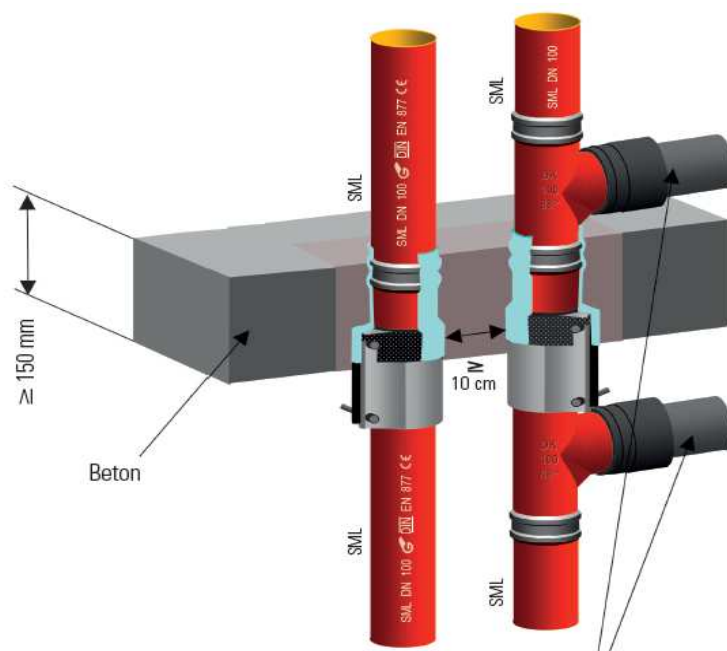
✓ OK ✗ Faux



✓ OK ✗ Faux

Il faut observer que le joint d'étanchéité est correctement en place !

Normalement le BSV90 ne doit pas être ouvert pour le montage. Lorsqu'il est ouvert ou desserré, il faut faire attention que la languette métallique soit correctement placée.



exemple de connexion avec EK Fix sur tube synthétique