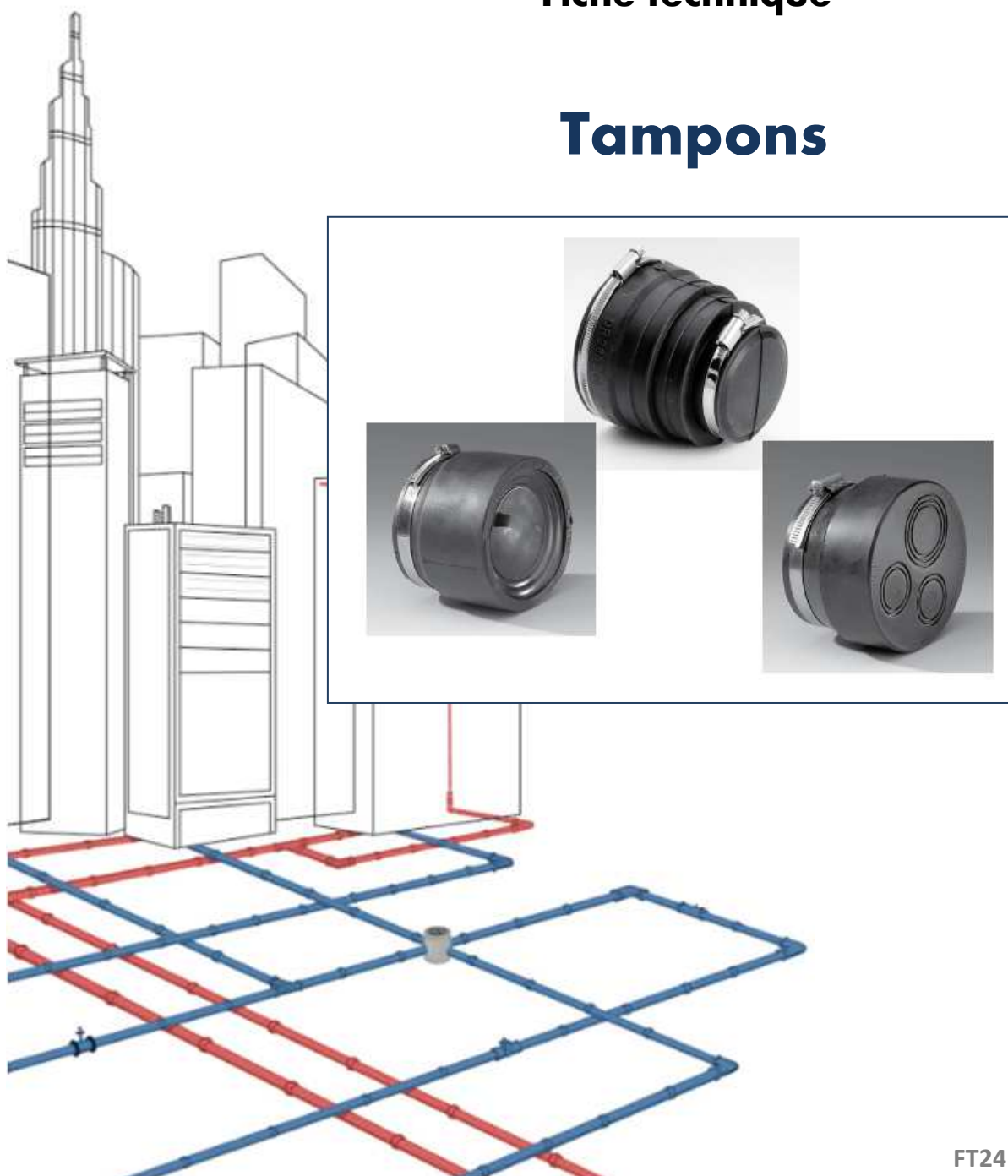




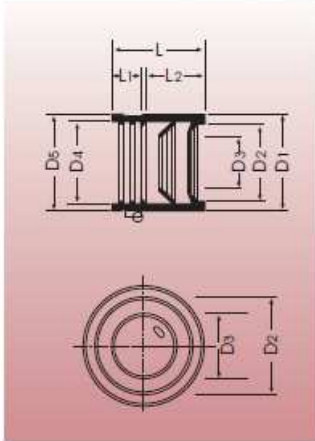
Fonte de bâtiment

## Fiche technique

# Tampons



**Tampon : EK DÜKER FIX**



Joint EK Düker Fix											
DN	D <sub>1</sub>	D <sub>2</sub>	D <sub>3</sub>	D <sub>4</sub>	D <sub>5</sub>	L	L <sub>1</sub>	L <sub>2</sub>	Ø connexion	N° d'article	
50	72	56	30	57	67,5	63	19	40	40-56	100270	
70*	92	75	41	77	86,5	77	19	52,5	56-75	100271	
80	108	75	41	81	91	83	20	52,5	56-75	236756	
80**	108	90	57	81	91	83	20	55	75-90	235346	
100	128	110	78	108	118	95	21	65	104-110	100272	
125	145	125	90	132	145	103	26	72	125	100273	

Pour raccordement de tuyaux en PE-HD-PP à des tuyaux d'évacuation en fonte

Agrement allemand N° : Z-42.5-299

Matériau : EPDM

Matériau pièces de blocage : collier à vis sans fin en acier inox 1.4016,  
vis en acier chromé Cq15.

Contrainte axiale : -

Dimension de vis : vis cruciforme, taille de clé 7

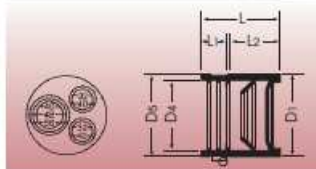
Couple : env. 2 Nm

Longueurs d'insertion : DN 50 : 42 mm ; DN 70 : 55 mm ; DN 80 : 55-60 mm ;  
DN 100 : 65 mm ; DN 125 : 75 mm

\* modèle obsolète Consignes d'installation voir page 62

\*\* Le raccordement de tuyau en plastique DN 90 à un tuyau en fonte DN 80 est  
uniquement autorisé sur un coude de raccordement WC, mais pas dans tous les pays.

**Tampon : KONFIX MULTI**



Joint Konfix Multi										
DN	D <sub>1</sub>	D <sub>2</sub>	D <sub>3</sub>	D <sub>4</sub>	D <sub>5</sub>	L	L <sub>1</sub>	Insertion	N° d'article	
100	134	connexions voir illustration		108	116	90,5	35,5	40	100030	

Pour le raccordement de tuyaux en autres matériaux à des tuyaux en fonte jusqu'à trois  
tuyaux de raccordement

Agrement allemand N° : Z-42.5-240

Matériau : EPDM

Matériau pièces de blocage : collier de serrage à vis sans fin en acier inox 1.4016,  
vis en acier galvanisé

Contrainte axiale : -

Dimension de vis : vis sans fin SW7

Couple : 5.0 + 0.5 Nm

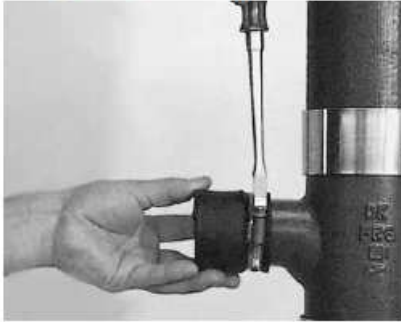
Consignes d'installation voir page 62

## CONSIGNES DE MONTAGE

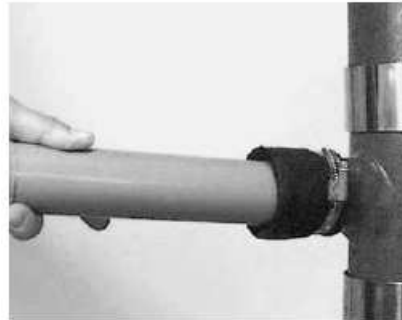
A l'aide du joint Düker EK Fix et le Konfix multi, les tuyaux et pièces d'évacuation en PP selon norme NF EN 1451-1 ou en PE-HD selon norme NF EN 1519-1 peuvent être facilement et sûrement connectés aux tuyaux SML DN 50 à DN 125. Le tuyau de connexion est correctement maintenu en place grâce à la double lèvre d'étanchéité et aux importantes profondeurs d'insertion.

Matériau : caoutchouc synthétique EPDM résistant à l'eau chaude. Les joints Düker EK Fix DN 100 et DN 125 sont spécialement indiqués pour la connexion de drains de toiture en matière plastique.

### Consignes d'installation



**1.** Pousser le joint EK Düker Fix avec le collier ouvert jusqu'en butée sur le tuyau SML et le sécuriser avec le tuyau à l'aide du collier.

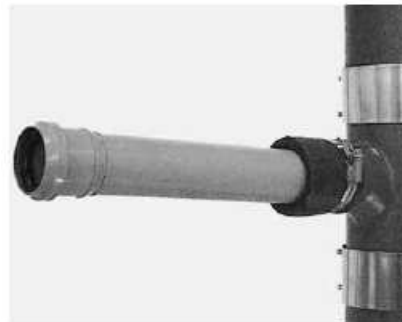


**3.** Marquer le tuyau de connexion à la longueur d'insertion, l'enduire d'un lubrifiant et l'introduire dans le joint.



**2.** Agripper le tenon émergeant en caoutchouc à l'aide d'une pince et le tirer prudemment afin de libérer l'orifice.

(Uniquement pour joint Konfix Multi : conformément au diamètre externe, couper avec un couteau le bord frontal pré-nervuré selon le diamètre du tuyau de connexion sans endommager la lèvre d'étanchéité qui se trouve en dessous, puis l'enlever)

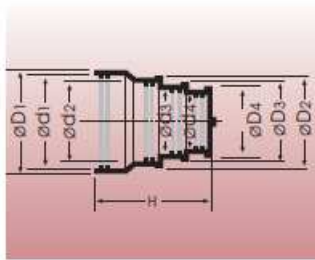


**4.** Le tuyau en plastique utilisé ici illustre uniquement le procédé d'installation. Tout autre matériau sans pièce d'adaptation spéciales peut être connecté au tuyau SML à l'aide du joint EK Düker Fix. Attention : pour les diamètres externes des tuyaux de connexion, observer le tableau.

### Attention !

Le tuyau de connexion doit être fixé de manière à éviter un glissement dû à la pression interne.

## Tampon : MULTIQUICK



### Joint Multiquick

DN	ØD1	ØD2	ØD3	ØD4	Ød1	Ød2	Ød3	Ød4	H	N° d'article
100x 70	117	111	101	81	108	104	93	74	107	234859

Joint de transition pour tuyaux en fonte à bout uni DN 100 ou pour anciens tuyaux en fonte avec manchon DN 100 d'un diamètre externe de 115 mm maxi avec d'autres matériaux d'un diamètre externe de 72 - 110 mm.

Agrément allemand no. : Z-42.5-240

Matériau : EPDM

Matériau pièces de blocage : collier de serrage à vis sans fin en acier inox 1.406,  
vis en acier galvanisé

Contrainte axiale : -

Dimension de vis : vis sans fin SW7

Couple : 5.0 + 0.5 Nm

Consignes d'installation voir page 63.

## CONSIGNES DE MONTAGE

### Connexions possibles

Tuyaux et raccords Düker SML  
DN 100 sur autres matériaux de  
forme stable avec diamètre externe  
de 72 à 110 mm.

Tuyaux et raccords Düker SML  
DN 100 sur tuyaux à manchon  
en fonte DN 100 avec diamètre  
externe jusqu'à 115 mm. Le joint  
est livré avec deux colliers de taille  
identique à vis sans fin, qui sont  
tous deux indiqués pour la grande  
tolérance de diamètre.



Pousser l'extrémité ouverte du joint  
Multiquick au-dessus du tuyau en fonte et  
placer le collier à vis sans fin dans la gorge  
prévue à cet effet.  
Serrer ensuite le collier à vis sans fin sans le  
déplacer. Ouvrir ensuite le bout obstrué à  
l'aide d'un couteau ou raccourcir le joint  
conformément au diamètre externe du tuyau  
de connexion. Le joint est à raccourcir devant  
le gradin au diamètre voulu.

Veiller à la propreté de la zone de connexion  
sur les tuyaux ou les raccords. Les nez de  
peintures ou résidus de mortier doivent être  
totalement éliminés à la toile émeri.  
Les colliers à vis sans fin doivent être exclusi-  
vement serrés à la main avec un tournevis  
afin d'éviter l'endommagement de le joint  
Multiquick.

### Attention !

Le tuyau de connexion doit être fixé de  
manière à éviter un glissement dû à la  
pression interne.



Glisser ensuite le deuxième collier à vis sans  
fin au-dessus du tuyau de connexion, pousser  
le tuyau dans le joint Multiquick et serrer le  
collier à vis sans fin à la position prévue.

