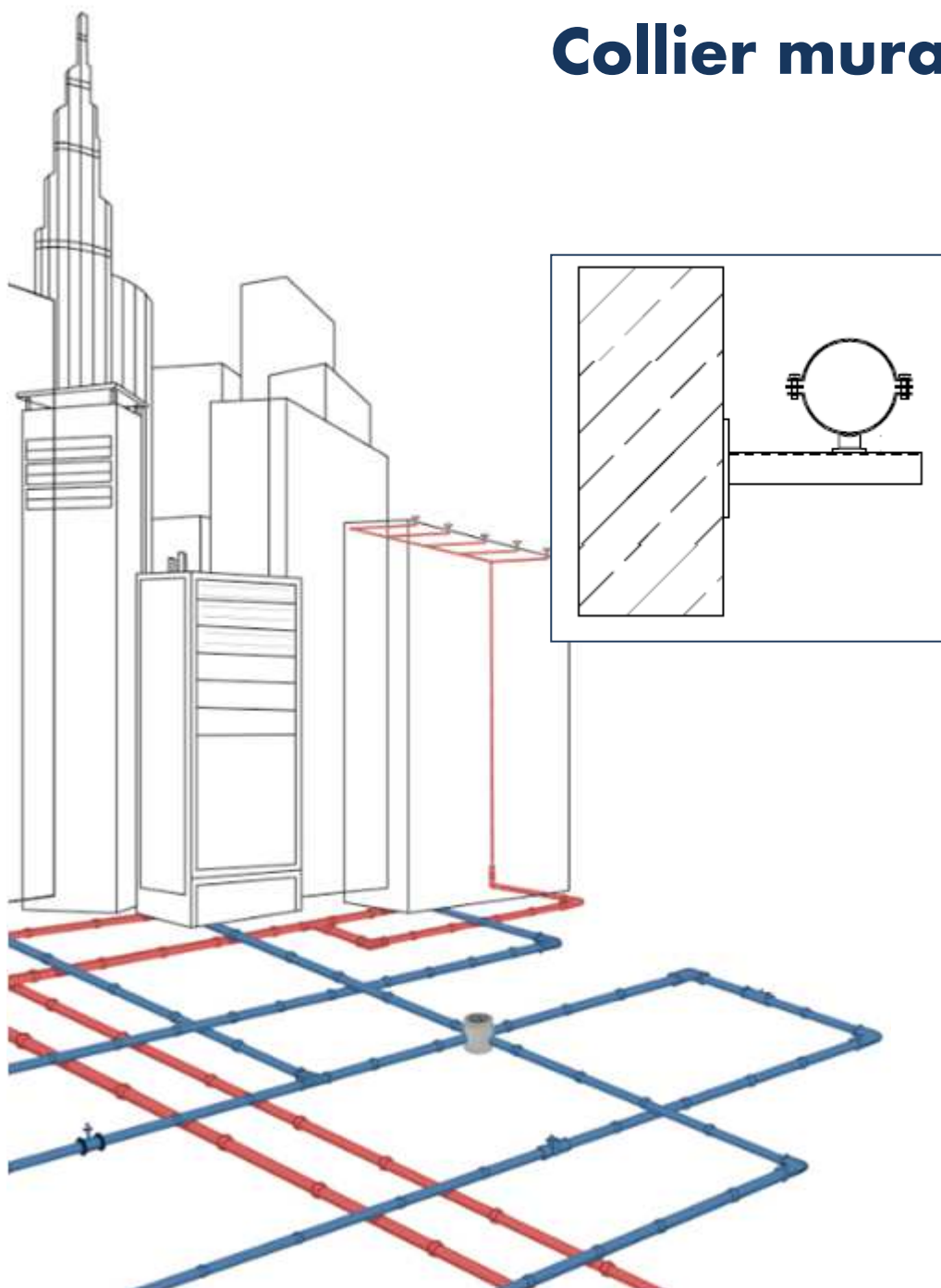




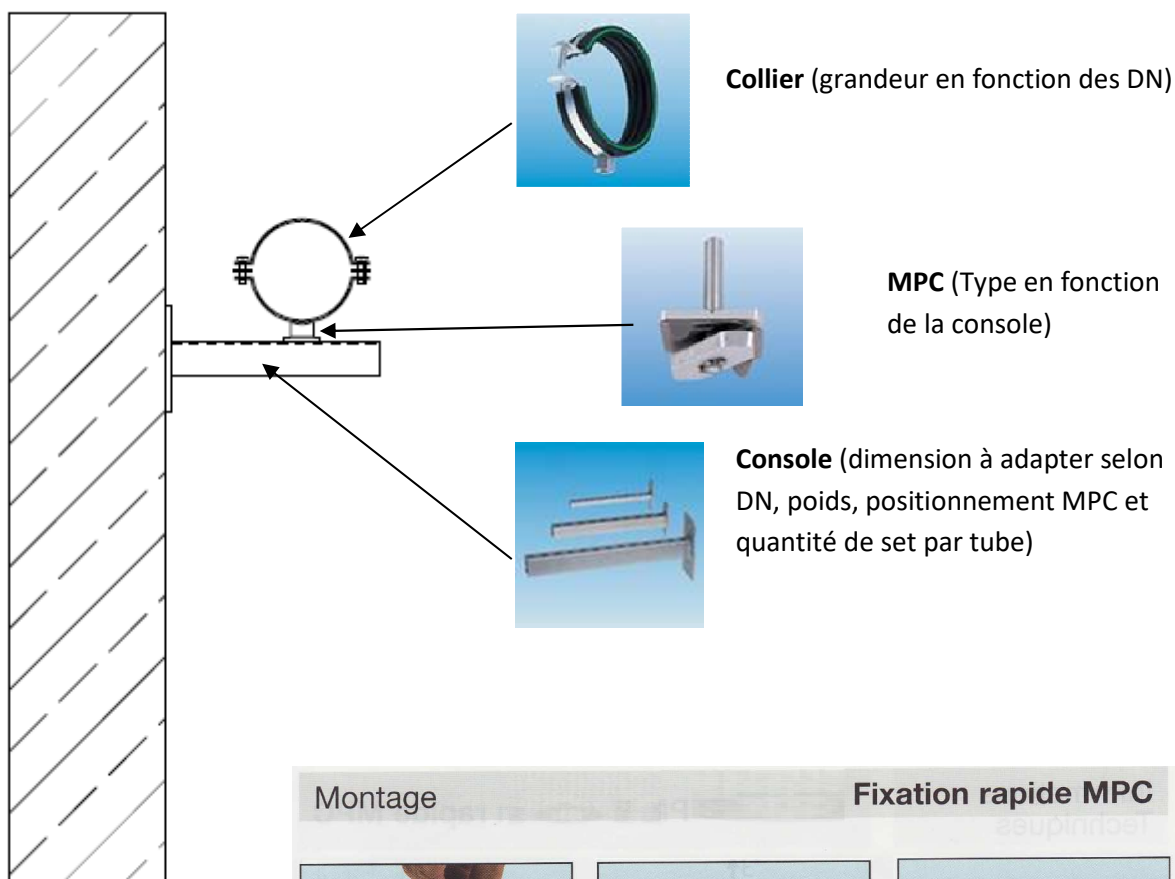
Fonte de bâtiment

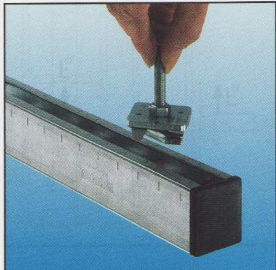
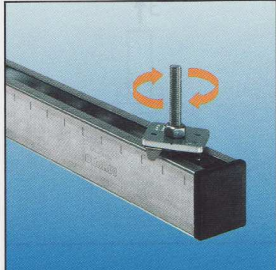
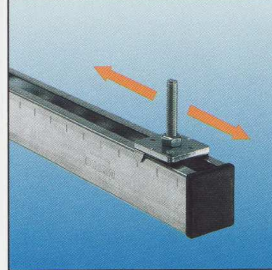
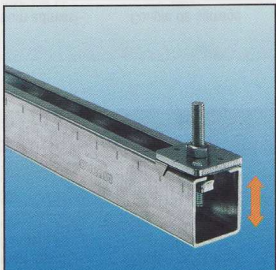
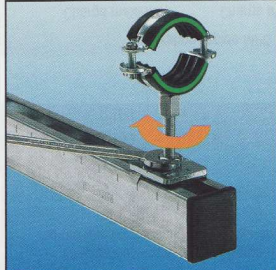
## Fiche technique

# Collier mural



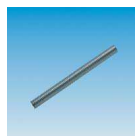
Composition du collier mural " set SH ,,



Montage		Fixation rapide MPC
		
Poser la fixation rapide MPC dans l'ouverture du rail.	Tourner la fixation rapide MPC de 45° dans le sens des aiguilles d'une montre.	Positionner la fixation rapide MPC dans le rail.
		
Régler la hauteur.	Contrer l'écrou et monter le collier.	

A nous consulter pour le positionnement du MPC avec collier à définir en fonction du poids par DN à supporter et du nombre de supportage par tube.

### AUTRES PRODUITS SUR DEMANDES



**GSM**  
Goujon sur mesure



**TF**  
Tige filetée



**PF**  
Platine de fixation

### Une solution pour toutes les situations



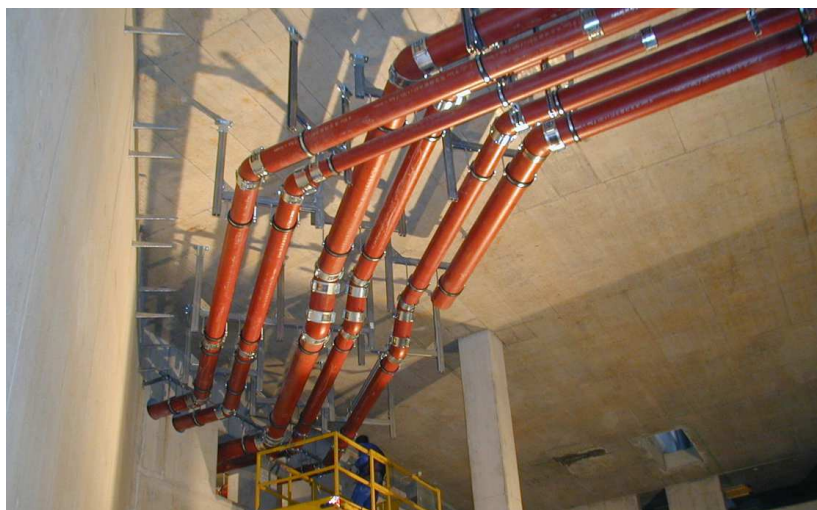
Insonorisation



Protection incendie



Rails d'installation



Repérage



Accessoires de montage



Supports coulissants

### FIXATIONS ET INSTRUCTION POUR DEFINIR LA QUANTITÉ ET CHOIX DE COLLIERS

#### Amortisseurs acoustiques

Différentes techniques sont à disposition sur demande



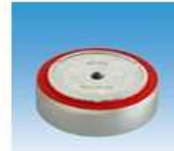
**AA01**



**AA02**



**AA03**



**AA04**



**AA05**

#### Ensemble de fixations pour ancrage

Différentes techniques sont à dispositions sur demande



**FA01**



**FA02**



**FA03**



**FA04**



**FA05**



**FA06**