

Water Technology Solution SA

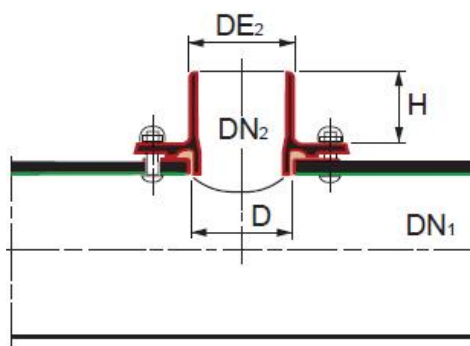
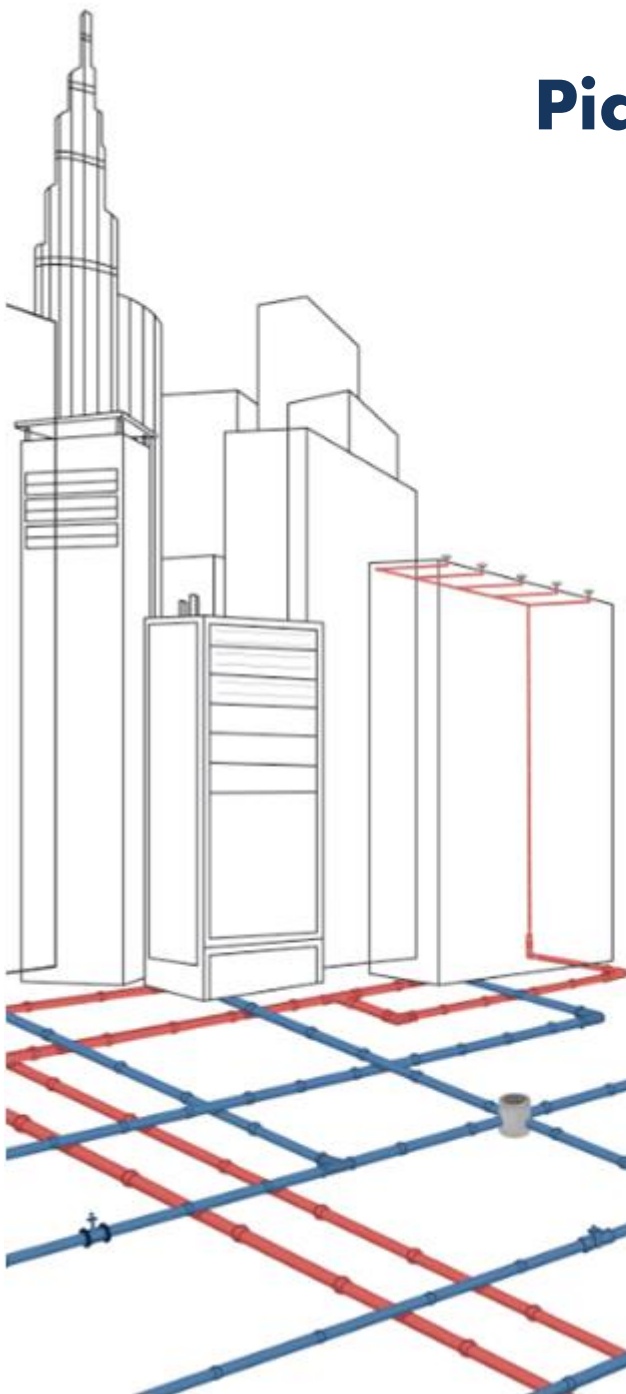
Route du Verney 18 / CH-1070 Puidoux

Tel: +41 (0)32 435 15 81

e-mail: w-t-s@w-t-s.ch / www.w-t-s.ch

Fiche technique

Piquage à selle avec tubulure 90°



Définition de l'article & récapitulatif des disponibilités des pcs par DN

Le piquage à selle à 90° à découpe ronde assure la liaison étanche d'une conduite de branchement en fonte ou PVC/PE/PP

Piquage à selle avec tubulure 90°

Matériau, exécution: fonte ductile,
 Livraison: piquage, bague de joint, boulonnerie
 Joint en NBR (Perbunan)
 Vis M10 en acier inoxydable avec douilles d'étanchéité conique en PE

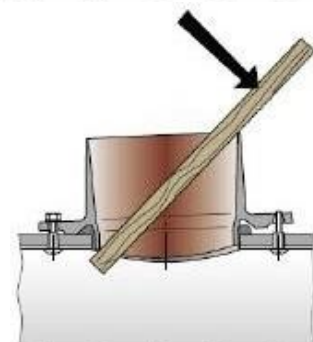
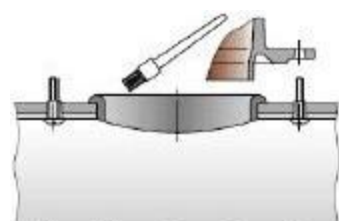
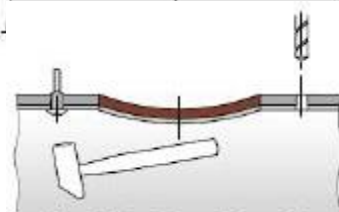
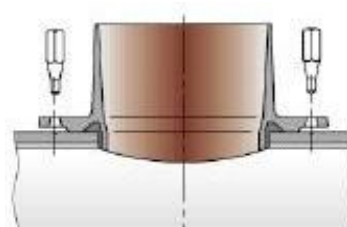
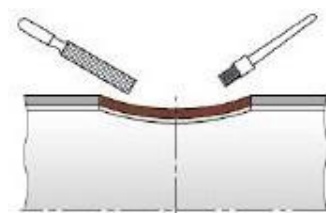
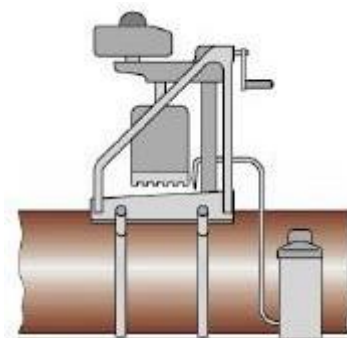
DN ₁ mm	DN ₂ mm	DE ₂ mm	D m	H mm	Poids kg	No art.
250	150	170	172	100	5.9	453180
300	150	170	172	100	5.9	453187
300	200	222	232	100	12.9	453181
350 – 400	150	170	172	100	5.9	453182
350	200	222	232	100	5.9	
400	200	222	232	100	12.0	453183
500 – 600	150	170	172	100	5.9	453188
500 – 600	200	222	232	100	11.1	453184
700	150	170	172	100	5.9	453185
700	200	222	232	100	10.5	453186

Liste de matériel que vous avez besoin afin d'exécuter le montage

Carotteuse d'assainissement
 Fraise cloche Ø 172 mm +1,5/-0 pour DN 150
 Fraise cloche Ø 232 mm +1,5/-0 für DN 200
 Perceuse manuelle
 Marteau
 Pointeau
 Mèche en métal dur Ø 6 mm et Ø 13 mm
 Lime
 Pinceau
 Graisse
 Kit de réparation à base d'époxy Resicoat RS Fig. 284 ou peinture à base de bitume
 Chablon de perçage pour piquage à selle à 45°

Montage pas-à-pas

1. Carotter avec une fraise cloche spécifique à la fonte diamètre 172mm pour le piquage DN150 ou 232 mm pour le piquage DN200.
Lubrifier à l'eau.
2. Ebavurer soigneusement et casser les angles.
Enduire les parties mises à nu à l'aide du kit de réparation Resicoat RS (séchage lent) ou peinture à base de bitume (séchage rapide).
3. Positionner le joint du piquage à selle et ensuite mettre le piquage.
Pointer les deux trous à percer au moyen du marteau et du pointeau.
Ensuite enlever le piquage et le joint.
4. A l'endroit des marquages percer les deux trous perpendiculairement. Avant-trou de 6 mm et perçage final de 13 mm. Ensuite monter les 2 vis avec leurs bagues plastique comprimées dans les trous de fixation en tapant légèrement à l'aide d'un marteau.
5. Mettre le joint en place.
Vérifier son assise.
Lubrifier le joint.
6. Monter la pièce fonte emboîtée totalement sur une seule vis.
Placer une rondelle et un écrou sur cette vis sans le bloquer. Finir d'emboîter la pièce fonte, si nécessaire à l'aide d'un levier en bois pour ne pas endommager le revêtement. Appliquer un effort progressif en évitant les à-coups. Mettre le 2^{ème} boulon.
Serrer les deux écrous.
Poser les capuchons de protection



Exemple pratique de la pose du piquage à selle



1) Mise en place de la carotteuse sur le tuyau fonte



2) Situation après la découpe



3) Protection de la découpe avec le kit époxy Resicoat RS



4) Piquage à selle après montage