

# Le Palatino devient Paris Open 13



La société **EIFFAGE** réhabilite actuellement l'immeuble "LE PALATINO" au 17 avenue de Choisy, Paris 13.

L'immeuble de bureaux le Palatino dans le 13ème arrondissement va devenir un immeuble résidentiel, après son rachat officiel par Eiffage Immobilier pour la somme de 38 millions d'euros. Suivant la mode de la transformation d'anciens immeubles de bureaux en logements neufs, Eiffage Immobilier vient d'acquérir l'immeuble Le Palatino auprès de La Française, de l'Épargne Foncière et la Mutualité de la Fonction Publique.

518 logements neufs à la place de vieux bureaux

Situé au 17, avenue de Choisy dans le 13ème arrondissement de Paris, ce rachat pour 38 millions d'euros concrétise la réalisation d'un vaste projet de réhabilitation.

L'immeuble de bureaux de 18 000 m<sup>2</sup> et 400 places de parking va laisser place à 518 logements neufs appartement neuf Paris 13ème

En tout, plus de 500 logements neufs vont se créer à la place des 18 000 m<sup>2</sup> de bureaux obsolètes. © Eiffage Immobilier répartis entre immeuble d'habitation avec 189 appartements neufs et résidence étudiante de plus de 300 lots.

Du studio au trois-pièces, cette rénovation devrait bénéficier du label BBC au terme du chantier. C'est l'architecte Eric Chabeur qui signe cette métamorphose sur 18 étages dont la livraison est prévue pour le 2ème semestre 2014.

L'immeuble le Palatino s'appellera alors Paris Open 13. Des jardins seront aménagés autour de l'immeuble rénové pour profiter du calme en retrait de l'avenue.

Information et photos extrait sur internet

Nom de projet: REHABILITATION TOUR Palatino 2014

Produit: Fonte de bâtiment SML et MLK-protéc

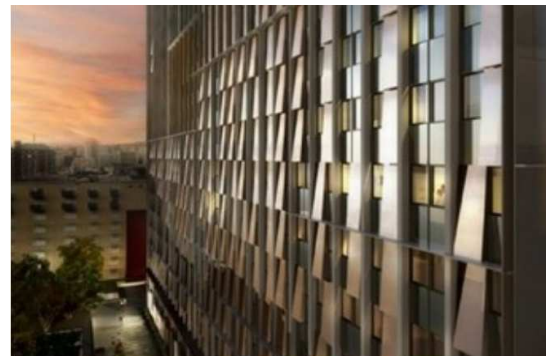
Producteur: **Düker**

Agent: **WTS**  
Water Technology Solution

Distributeur: **FRANS BONHOMME**  
tubes et raccords plastiques

Entreprise: **Clim Design**  
Ventilateurs - Climatisation - Pompes à chaleur - Chauffage

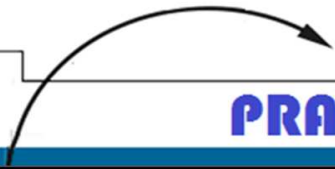
Maître d'Oeuvre: **EIFFAGE**



En retrait de l'avenue, des jardins permettront de profiter du calme autour de l'immeuble. © Eiffage Immobilier



En tout, plus de 500 logements neufs vont se créer à la place des 18 000 m<sup>2</sup> de bureaux obsolètes. © Eiffage Immobilier



**PRAXIS** - bâtiment



**Düker**  
Germany

Agence commerciale pour la Suisse, l'Italie et la France - Water Technology Solution SA, CH-2800 Delémont [www.w-t-s.ch](http://www.w-t-s.ch) / [w-t-s@w-t-s.ch](mailto:w-t-s@w-t-s.ch)

PUBLICATION FBW12/2014-07